

サナスタタブレット

使用説明書

保護者向け

Windows10 タブレットの基本操作

用語の説明

タップ ----- 指で画面上を軽くたたくこと

スワイプ ----- 指で画面上をなぞること

スリープ ----- 一定時間使用しないで、自動的にモニタが消灯する状態

オンライン ----- タブレットがWi-Fi(無線LAN)ネットワークに接続している状態

オフライン ----- タブレットがWi-Fi(無線LAN)ネットワークに接続していない状態

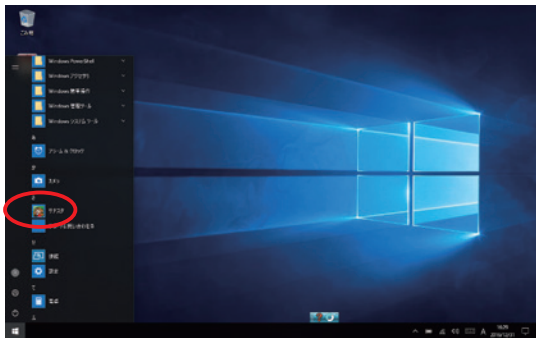
基本操作

電源を入れる	電源スイッチを押し、ロゴが表示されたら指をはなす	
音量を調整する	音量ボタンの+で大きく、-で小さく	
充電する	充電端子にACアダプタを接続する	
電源を切る (シャットダウン)	<p>①Windowsボタンをタップ</p> 	<p>②電源マークをタップ</p>  <p>③シャットダウンをタップ</p> <p>※スリープの状態ではバッテリーを消費するため、使用しないときはシャットダウンをしましょう。</p>
スリープから 復帰する	①電源ボタンを軽く押す	②画面の下外側から上に向かってスワイプする

サナスタタブレットの操作方法

アプリを起動する

- ①スタートメニューの「サナスタアイコン」をタップします。



- ②サナスタタブレットのメニュー画面が表示されます。

- ・デスクトップの「サナスタ」ショートカットをダブルタップでも開きます。
- ・新しいバージョンがある場合は、バージョンアップしてからアプリが起動しますので、お待ちください。
- ・サナスタタブレットにログインする場合は、ネットワークに接続している必要があります。(ログオフしなければ、次回以降はオフラインでも起動します)

メニュー画面

学習開始/終了(登校/下校)ボタン

家庭で学習開始・終了時に押すことで学習時間を記録します。

ネットワークの状態

オンライン (SANARU) …佐鳴予備校校舎のネットワークに接続
オンライン (一般) ……一般のインターネット回線に接続
オフライン ……ネットワークに接続していない

アバター

マイルームで設定されたアバターが表示されます。

ステータス

獲得ポイントや学習時間が表示されます。左右の◀▶で切り替えます。

カレンダー

学習をした日には○が、予め設定した学習時刻に学習した日には花まるが付きます。

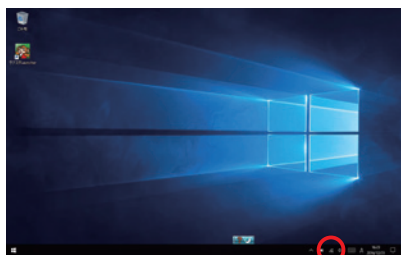



本日の予定インフォメーション

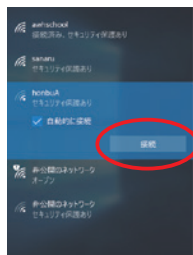
スケジュールに登録してある本日の予定などのインフォメーションが表示されます。

ご家庭のWi-Fi(無線LAN)に接続するには…

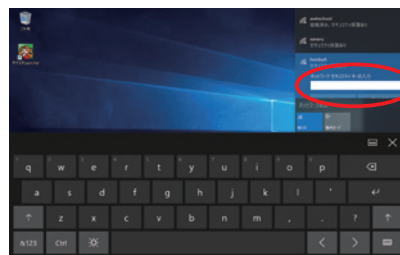
サナスタタブレットはオフラインでも保存した動画の視聴などはできますが、様々な機能は制限されます。サナスタタブレットをフル活用していただくためにご家庭でのWi-Fi(無線LAN)への接続を推奨します。



- ①「デスクトップ」右下のアンテナの形をしたネットワークアイコンをタップ。



- ②接続したいネットワーク(SSID)を選択し「接続」ボタンを押す。



- ③ネットワークキーを入力。

※SSIDやネットワークキーはお使いの無線ルータの側面や底面に貼られていることが多いです。

サナスタタブレットの機能

機能1 | ステップアップ計算

サナスタでの「ステップアップ計算」のプログラムは自宅学習用の「シークレットミッション」と、自宅で学習した成果を授業内でテストする「チャレンジ」の2つの教材があります。この「チャレンジ」のテストをタブレットで行うことができます。

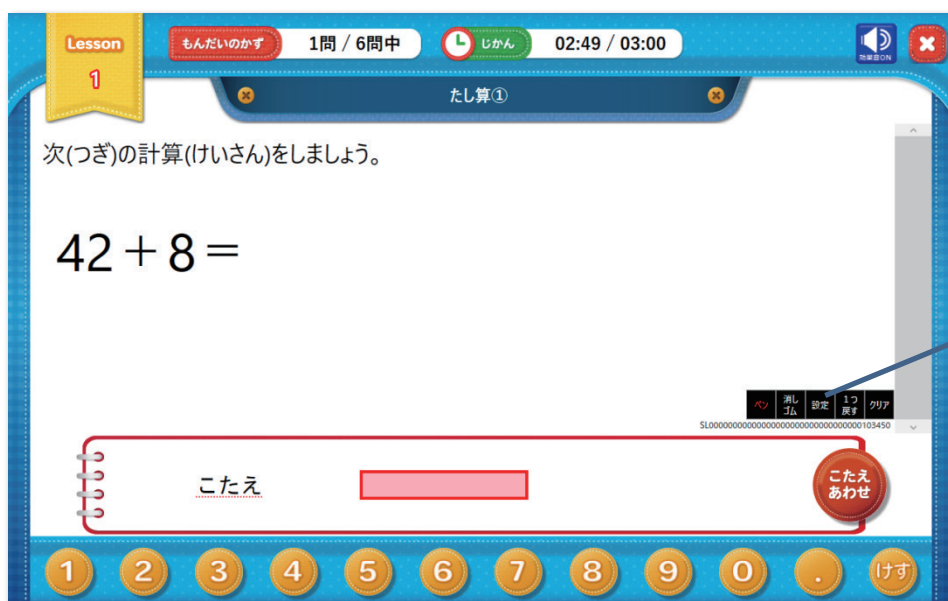
※ご家庭で使用できません。サナスタ授業内で使用します。



「クエスト」画面で学習可能な単元のアイコンボタンは色つきで表示され、それ以外はグレーで表示されます。

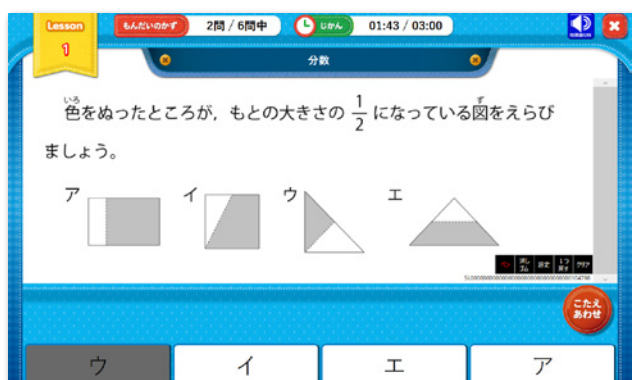


「問題スタート」をタップして、1問目を表示します。



- ペン**
画面上にペンで書き込みできます。
- 消しゴム**
書いたものを消します。
- 設定**
ペンの太さや色の設定をします。
- 戻す**
ペンでの記入を戻します。

下のボタンで解答を入力し、「こたえあわせ」ボタンを押します。また、右下のボタンを使うと画面に計算を書き込むことができます。



選択式問題の場合には、正解だと思う選択肢をタップします。

正解の場合



花まるがつきます

不正解の場合



×がつきます

すべての問題を解き終わると、スコアが表示されます。

再チャレンジボタン
間違えた問題を解きなおします。

つぎへボタン
次の問題を表示します。先に進めない場合はクエスト画面に戻ります。



右上の「さいしん」ボタンを押すと終了したトレーニングに印がつけます。

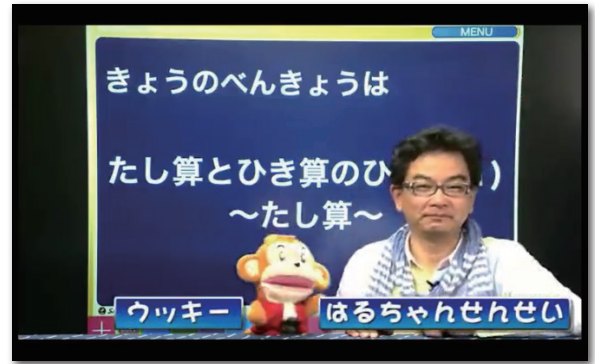
学年	ユニット名	レッスン名	種類	日にち	スコア	タイム
小2	たし算	たし算①	トレーニング	10月3日	5/6	2:10/3:00
小2	たし算	たし算①	トレーニング	10月3日	2/6	0:22/3:00
小1	たし算(1)	たし算(1)①	トレーニング	10月3日	6/6	0:41/3:00
小1	たし算(1)	たし算(1)①	トレーニング	10月3日	4/6	0:46/3:00
小2	たし算とひき算の筆算(1)	たし算とひき算の筆算(1)	トレーニング	5月31日	6/6	1:38/3:00

「ヒストリー」画面で、これまでの結果を確認できます。

機能2 | サナスタビジョン



二次元コードを読み取ります。



自動的に動画が再生されます。

機能3 | スケジュール

登録ボタン

- ・「自分」「さなる」「学校」の予定を登録できます。
- ・家庭学習の開始時刻を登録できます。



※さなるの予定は自動的に入ります。

スケジュールの登録方法

- ① 予定の内容に合わせて「自分」「さなる」「学校」のいずれかの登録ボタンを押します。
- ② 「日付選択」画面で予定を登録する日をタップします。(複数選択可)
- ③ 内容や時間を入力し「登録ボタン」を押します。

学習開始予定時刻の登録方法

- ① 「家庭学習」ボタンを押します。
- ② 「日付選択」画面で時間を登録する日をタップします。(複数選択可・週を押すと、その週全体が選択されます)
- ③ 時間を設定し「登録ボタン」を押します。

機能4 | ショップ

モンスターカードが手に入ります。

アバターの洋服が手に入ります。



アバターの顔が変更されます。

アバターの髪型が変更されます。

機能5 | マイルーム

着替え

獲得したアバター髪型や服装に着替えることができます。

カード図鑑

獲得したモンスターカードを見ることができます。

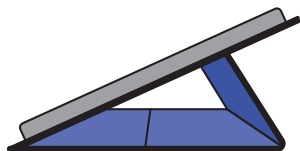
こんなときは

こんなとき (症状)		こうする (処置)
電源が入らなくなった		充電が十分にされていない、または電源がしっかり切れていないままフリーズしている可能性があります。以下をお試しください。 ①タブレット本体を充電につなぎ、30分以上充電する。 ②タブレットの電源ボタンを30秒間長押しする。 ③もう一度、電源ボタンを押す。(ロゴが表示されたらはずす) ④それでも電源が入らない場合は、一晚充電器につないだ状態にしておき、電源ボタンの30秒間の長押しを3回行ってください。
「スタートメニュー」が反応しない 画面がフリーズしてしまった		強制終了する必要があります。以下の手順を行ってください。 ①タブレットの電源ボタンを電源が切れるまで(20~30秒ほど)長押しする。 ②もう一度、電源ボタンを押す。
タブレットの日時がずれている		「サナスタタブレット」アプリを立ち上げるごとに、日時がサーバーと同期されます。以下の手順を行ってください。 ①タブレットを電源につなぐ ②ネットワークにつなぐ ③「サナスタタブレット」アプリを起動
Wi-Fi (無線LAN) につながらない	ご家庭・校舎ともに	デスクトップ右下のネットワークアイコンを長押しして指を離すと表示される「問題のトラブルシューティング」を実行してください。
	ご家庭	ご家庭のWi-Fiに接続する設定をする必要があります。本紙②サナスタタブレットの操作方法的「ご家庭のWi-Fi (無線LAN) に接続するには…」を参照してください。
	校舎	校舎でのネットワーク設定が消えている可能性があります。サナスタタブレットの「設定変更」ボタンから「Wi-Fi登録」ボタンを押すと、再登録されます。

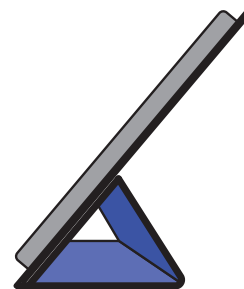
※タブレット本体を初期化したり、Cドライブにある「sanaru」フォルダの中を変更したりしないでください。
 故意に操作をして不具合が起きた場合、復旧にかかる費用が有償となることがあります。

タブレットケースご使用方法

1.カバー背面の溝にひっかけて使用します。



2.カバー前面を折りたたみ立てかけて使用します。



設定や操作方法についてわからないことや、トラブルなどありましたらご遠慮なく下記へお問い合わせください。

タブレットサポートセンター

【電話】053-458-2013 (受付時間: 13:30~21:00) ※夏季・冬季など各休講期間中はお休みとなります。

【mail】sanatab@sanaru-net.com